

# NEOLYSIS 2

UV + ELETRÓLISE DE SAL

O FUTURO DO TRATAMENTO HÍBRIDO DE ÁGUA ESTÁ AQUI



# NEOLYSIS 2

## UV + ELETRÓLISE DE SAL

m <sup>3</sup> 50-150	LS Low Salt	g/L °C
pH	ORP	UV 13 000h
TECH 12 000 h	PISCINA RESIDENCIAL	

## O FUTURO DO TRATAMENTO HÍBRIDO DE ÁGUA ESTÁ AQUI

### UV híbrido exclusivo + tratamento de água salgada para os utilizadores mais exigentes

Disponível na versão ultra baixa de sal (de 1 g/L de sal) para uma experiência de banho perfeita e uma versão de salinidade normal (5 g/L). 100% livre de corrosão graças ao seu corpo de polietileno.

### Controlo total da piscina

Centro de alto grau de potência com ecrã tátil Oled para máxima comodidade.

Existe com regulamentos de pH e ORP para um tratamento completo da água (água equilibrada e desinfetada). Fornecido com 4 relés de saída para gerir o equipamento da piscina (bomba de filtração - inclui bombas de velocidades variáveis ao usar VSP S-Driver opcional, luzes, etc...).

### Conetividade integrada

Todas as informações relacionadas com a piscina estão disponíveis remotamente utilizando a porta Ethernet incorporada e a aplicação PoolStation.

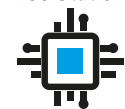
Igualmente compatível com a automatização da piscina Fluidra Connect &Go utilizando a aplicação NN.

*\*Através da Connect Box fornecida nos quadros de domótica piscina Connect & Go.*

*Aplicações disponíveis em Apple Store e Google Play Store.*



PoolStation®



Embedded System



## GAMA



ULTRA LOW  
SALT

	Referência do produto			Produção	Volume piscina *
	Neolysis 2 LS	Neolysis 2 LS pH	Neolysis 2 LS pH/Rx	Eletrólise de sal + UV	Até
	<b>74686</b>	<b>74689</b>	<b>74692</b>	12 g/h + UV 48W	50 m <sup>3</sup>
	<b>74687</b>	<b>74690</b>	<b>74693</b>	24 g/h + UV 56W	100 m <sup>3</sup>
	<b>74688</b>	<b>74691</b>	<b>74694</b>	32 g/h + UV 56W	150 m <sup>3</sup>

STANDARD  
SALINITY

	Neolysis 2	Neolysis 2 pH	Neolysis 2 pH/Rx	Eletrólise de sal + UV	Até
	<b>74695</b>	<b>74698</b>	<b>74701</b>	12 g/h + UV 48W	50 m <sup>3</sup>
	<b>74696</b>	<b>74699</b>	<b>74702</b>	24 g/h + UV 56W	100 m <sup>3</sup>
	<b>74697</b>	<b>74700</b>	<b>74703</b>	32 g/h + UV 56W	150 m <sup>3</sup>



included

Acessórios  
opcionais



**70054**  
Kit Bomba pH



**70049**  
Kit S-Driver pH



**70051**  
Kit S-Driver ORP



**70052**  
Kit S-Driver PPM



**73471**  
S-Driver VSP

\* Com base numa filtração durante 8 h / dia e uma temperatura da água de 25 °C (o volume da piscina é <25% se a temperatura da água for superior a 25°C).

## DESCRIÇÃO DA INTERFACE



### CAIXA DE CONTROLE



Descrição	Neolysis 2 12 (LS & S)	Neolysis 2 24 (LS & S)	Neolysis 2 32 (LS & S)
Tensão de serviço	230 V – 50/60 Hz		
Consumo	0,36 A	0,72 A	0,89 A
Fusível	2 AT	3.15 AT	4 AT
Saída	6 A x 2	12 A x 2	16 A x 2
Produção	12 g/h	24 g/h	32 g/h
Tamanho da piscina (água até 25°C, volume -25% se temperatura >25°C)	50 m³	100 m³	150 m³
Salinidade	Ultra Low Salt = 1-2 g/L (min-max = 1-4 g/L) / Standard = 5 g/L (min-max = 5-12 g/L)		
Envoltivo	ABS		
Inversão polaridade	2h, 3h, 4h e teste (menu config)		
Controlo produção	0-100%		
Deteção de fluxo (gás)	Sim (Menu config.: ativo-inativo)		
Detetor de débito mecânico	Sim (Menu config.: ativo-inativo)		
Controlo Produção para cobertura	0...100%. Potential-free input		
Controlo Produção Externo	Sim , 2 estados (0, set%), Contacto livre de tensão		
Diagnós. Eléttodos	Sim		
Paragem segurança pH	Sim, 1...120 min		
Monitoriz. Salinidade	Sim (em tempo real)		
Indicador Alarme sal	Sim, Alta / baja		
Menu Config. Sistema	Sim		
Modbus   Poolstation   Connect	Sim - aplicação Poolstation (também compatível com automatização Fluidra Connect - aplicação NN)		
Entradas-Saídas	4 (digitais) – 4 (relé)		

### CÂMARA UV & CÉLULA



Descrição	Neolysis 2 12 (LS & S)	Neolysis 2 24 (LS & S)	Neolysis 2 32 (LS & S)
Eléttodos (titânio ativado autolimpável)	Tech grade : 10 000 h - 12 000 h		
Caudal mín. (m³ / h)	2	4	6
Número de eléctttodos	7	9	9
Material	Polietileno/ Rosca fêmea 2"		
Pressão máxima	3 Kg/cm²		
Temperatura trabalho	15 – 40°C max		
UV / UVC classificado	48 W / 13 W	56 W / 18 W	56 W / 18 W
Horas de lâmpada	13 000 hrs		
Consumo (UV)	0,6 AT		

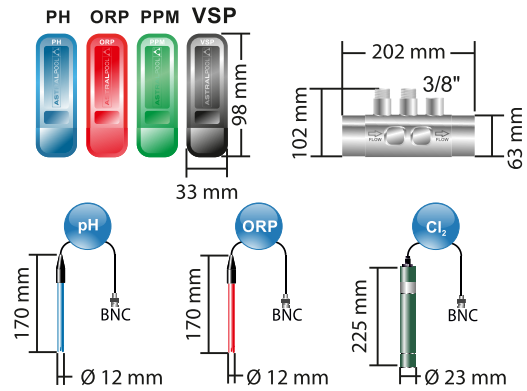
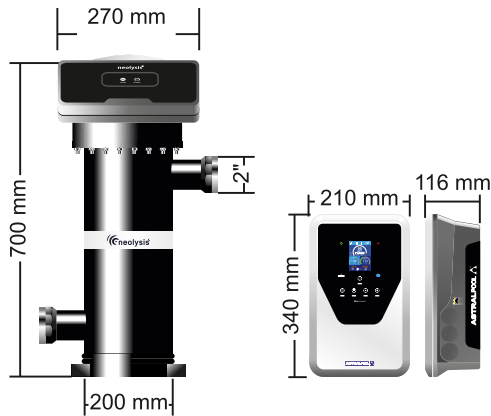
### SENSORES DE PH/ORP



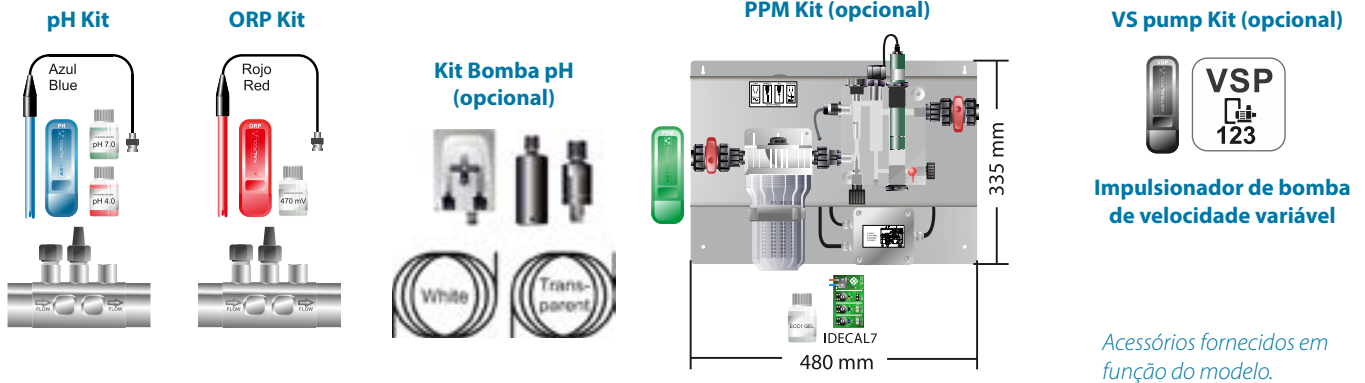
Porta-sondas Incluído

Descrição	Neolysis 2 12 (LS & S)	Neolysis 2 24 (LS & S)	Neolysis 2 32 (LS & S)
Intervalo de média	0.00 - 9.99 (pH) / 0 - 999 mV (Redox - ORP)		
Intervalo de controlo	Modo padrão : 7.0 - 7.8 (pH) / 650 - 850 mV (ORP) / 0.30 - 3.5 (ppm Cl) Modo «Biopool»: 6.50 - 8.50 (pH) / 400 - 850 mV (ORP) / 0.30 - 3.5 (ppm Cl)		
Precisão	+/- 0.01 pH / +/- 1 mV (Redox - ORP)		
Calibragem	Automática (padrões pH-orp)		
Sensores pH/ORP	Corpo epóxi, união simples		
Sensores ppm Cl <sub>2</sub>	Corpo PVC + diafragma		

## DIMENSÕES



DRIVERS



## DIAGRAMA DE INSTALAÇÃO

